



Proyecto

Besares



**Bes
ares.**

Besares 2213 - Núñez

**Bes
ares.**



Desarrolla

FULL CONCRETE

Proyecto y dirección

TRENOMI/ARQ+

El proyecto.

El proyecto **Besares** se emplaza en el residencial y apacible barrio de Núñez, reconocido por sus calles arboladas, su cercanía al río y su excelente conectividad con el resto de la ciudad. A pocos metros, la Av. del Libertador y la Av. Cabildo ofrecen una amplia propuesta comercial, gastronómica y de servicios, mientras que la Costanera Norte invita a disfrutar de espacios verdes y actividades al aire libre.

Un edificio moderno que presenta departamentos en tipologías de 1 ambiente y unidades de 2 ambientes tipo loft.



Besares 2213 - Núñez

Besares.

03



Besares 2213 - Núñez

Bes
ares.



El barrio.

Núñez se consolida como uno de los barrios más atractivos del norte de la ciudad. Sus calles arboladas, la cercanía al río y sus amplios espacios verdes se combinan con una creciente propuesta gastronómica y cultural. Nuevos desarrollos conviven con la impronta de un barrio tradicional, elegido por un público que busca calidad de vida, conexión con la naturaleza y la comodidad de una zona estratégica, bien conectada y ya consolidada.



Plaza Felix Lima

NUÑEZ

Bes ares.

Bes ares.

Plazoleta Lucio Demare

Av Ruiz Huidobro

Av Cabildo

Av Rivadavia

Av del Libertador

Plaza Felix Lima

Besares 2213 - Nuñez

Av. San Isidoro

Arias

Ramallo

Correa

Vuelta de obligado

Besares

Cuba

Vilela

Arcos

Paroissien

O Higgins

Ruiz

Grecia

Hola Chola

Oporto Almacen

Fabric Sushi

Rita Coffee

Shell

11 de Septiembre

Carrefour

3 de febrero

Wine bar

Manzanares

Jaramillo

Cafe Registrado

Cafe Nunez

Panaderia

Panaderia

El puntal de Nuñez

Megatlon

Besares

Unidades



Las imágenes son exclusivamente de carácter ilustrativo. Las especificaciones y demás particularidades están sujetas a modificaciones.



Las imágenes son exclusivamente de carácter ilustrativo. Las especificaciones y demás particularidades están sujetas a modificaciones.



Las imágenes son exclusivamente de carácter ilustrativo. Las especificaciones y demás particularidades están sujetas a modificaciones.



Las imágenes son exclusivamente de carácter ilustrativo. Las especificaciones y demás particularidades están sujetas a modificaciones.

Besares

Plantas

Las superficies son calculadas según datos provisionales que surgen del anteproyecto, podrán variar en función de la aprobación del mismo por la autoridad competente, y también con el proyecto definitivo, y su construcción una vez incorporada la estructura e instalaciones correspondientes. Se considerarán definitivas las que resulten del plano de subdivisión en propiedad horizontal que oportunamente se someterá a aprobación. Los metros cuadrados no incluyen superficies comunes de pasillos, cajas de escalera, ascensores, hall de planta baja, portería, salas de máquinas, cocheras u otros espacios comunes del edificio. La superficie que surgirá de la escritura traslativa de dominio será la que surja del plano de mensura particular y de división en propiedad horizontal, la cual no incluirá ninguna de las paredes perimetrales, ni las divisorias de unidades linderas y de espacios comunes. Se incluyen provisoriamente los huecos, pases, conductos, etc. que atraviesen las unidades, hasta el dimensionamiento definitivo.

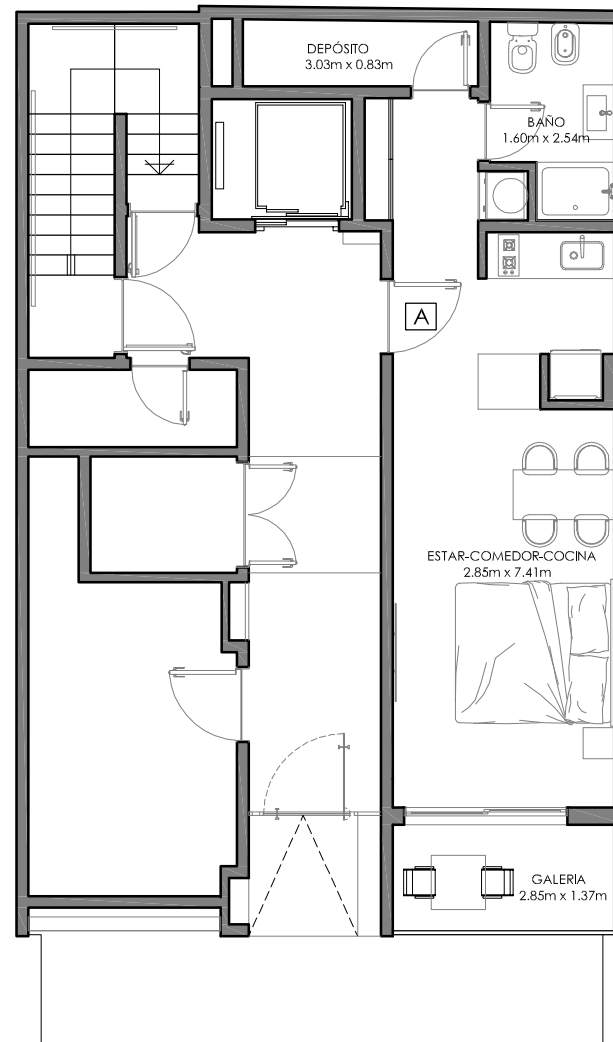
Ambientes: 1

Unidad: A

Sup Cubierta: 36m²

Expansión: 4m²

Total unidad: 40m²



PLANTA BAJA

Ambientes: 1**Unidad: A**

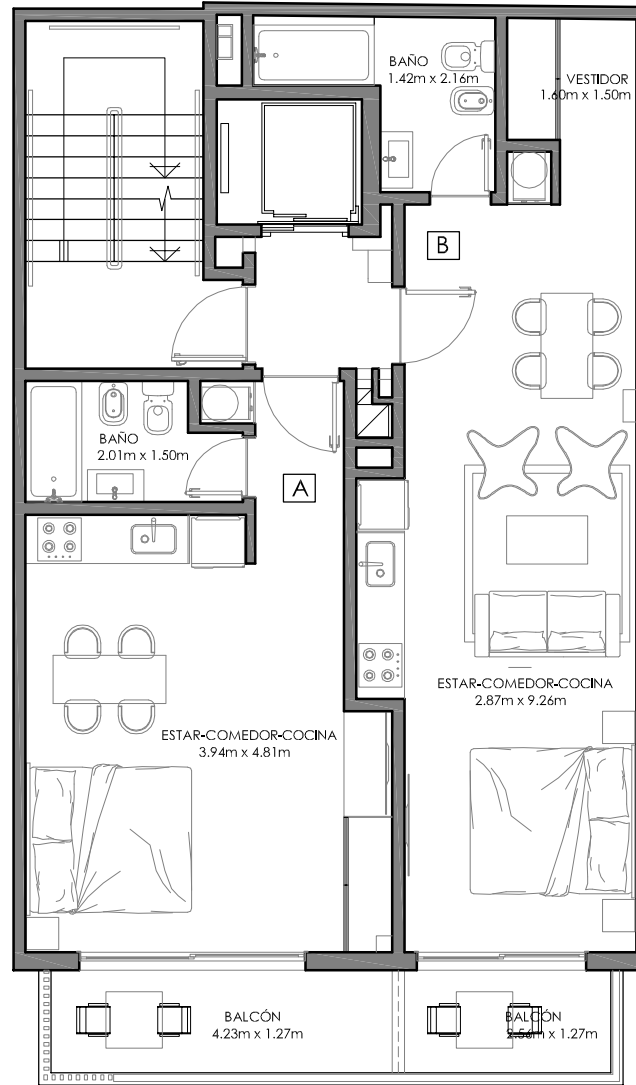
Sup Cubierta: 33m²
 Expansión: 6m²

Total unidad: 39m²

Ambientes: 1**Unidad: B**

Sup Cubierta: 42m²
 Expansión: 4m²

Total unidad: 46m²



PLANTA TIPO 1° A 3°

Ambientes: 1**Unidad: A**

Sup Cubierta: 33m²
Expansión: 6m²

Total unidad: 39m²

Ambientes: 1**Unidad: B**

Sup Cubierta: 36m²
Expansión: 10m²

Total unidad: 46m²



PLANTA 4°

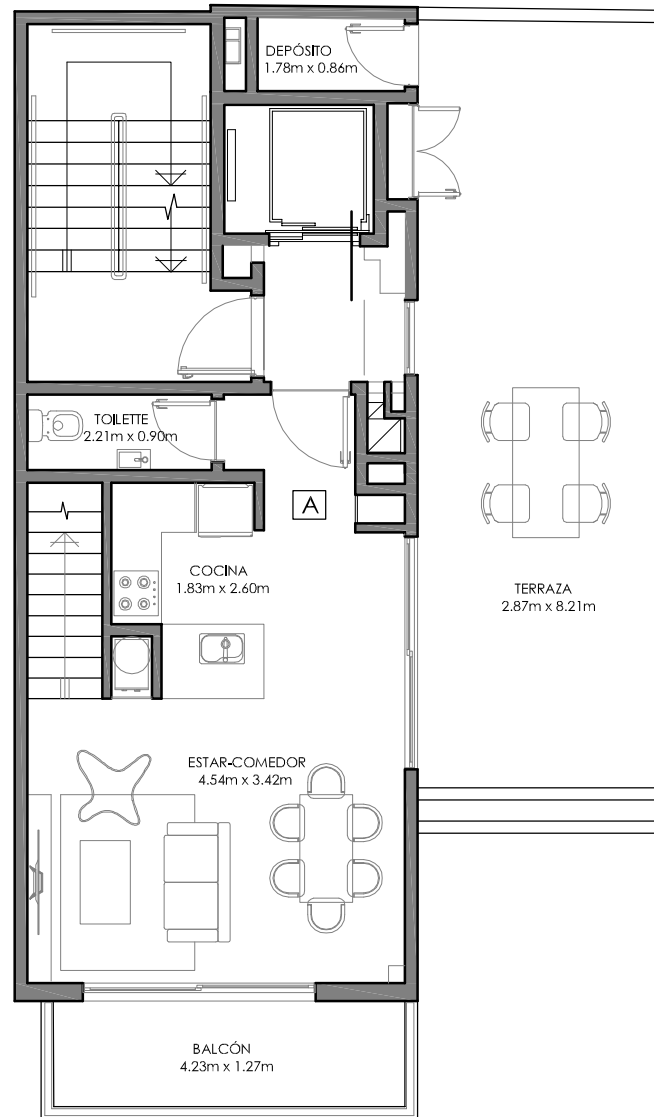
PLANTA 5° / 6°

Ambientes: 2

Unidad: A

Sup Cubierta: 72m²
Expansión: 39m²

Total unidad: 111m²



PLANTA BAJA



PLANTA ALTA

PLANTA 7° / 8°

Ambientes: 2

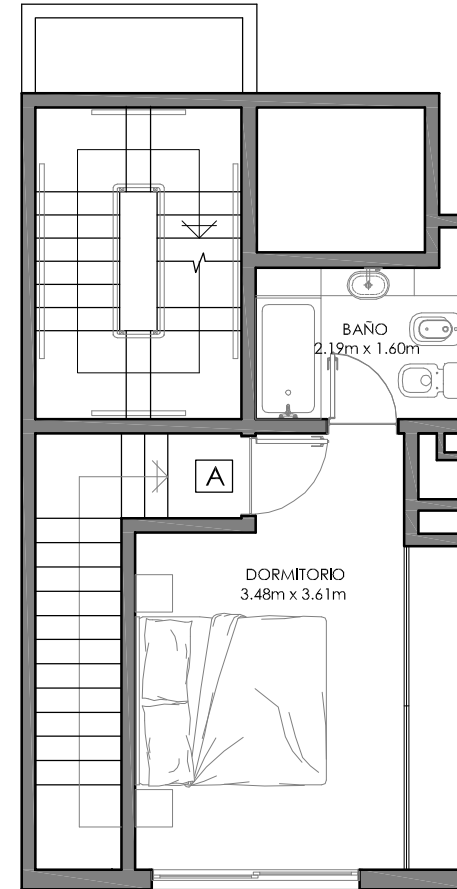
Unidad: A

Sup Cubierta: 52m²
Expansión: 6m²

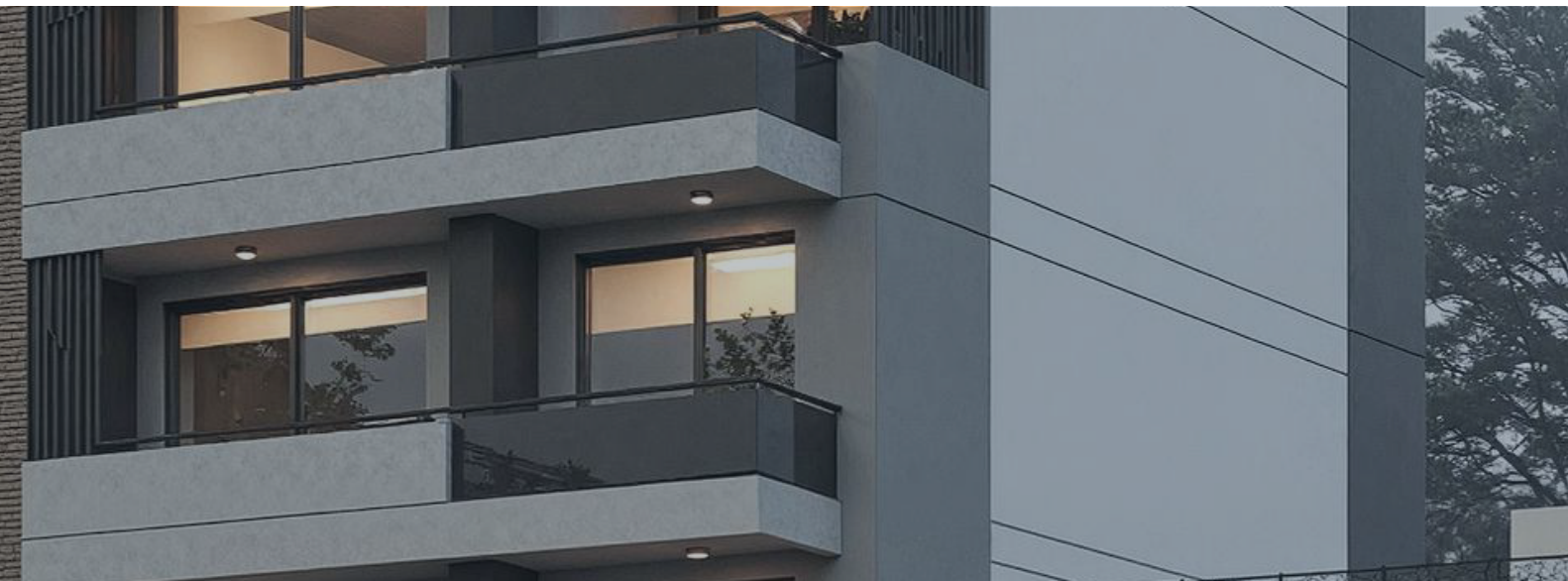
Total unidad: 58m²



PLANTA BAJA



PLANTA ALTA



Unidades a la venta

	UF	Baulera	Sup Cub.	Expansion	Total	Amb.	
<i>Planta baja</i>	A	1	36,00	04,00	40,00	Mono.	USD 114.000
<i>Primer piso</i>	B	1	42,00	04,00	46,00	Mono.	USD 131.100
<i>Segundo piso</i>	A	1	33,00	06,00	39,00	Mono.	USD 117.000
<i>Tercer piso</i>	A	1	33,00	06,00	39,00	Mono.	USD 117.000
	B	1	42,00	04,00	46,00	Mono.	USD 138.000
<i>Cuarto piso</i>	A	1	33,00	06,00	39,00	Mono.	USD 117.000
	B	1	36,00	10,00	46,00	Mono.	USD 138.000
<i>Quinto piso</i>	A	1	72,00	39,00	111	2 amb.	USD 371.850
<i>Sexto piso</i>	A	1	72,00	39,00	111	2 amb.	USD 371.850
<i>Septimo piso</i>	A	1	52,00	06,00	58,00	2 amb.	USD 194.300
<i>Octavo piso</i>	A	1	52,00	06,00	58,00	2 amb.	USD 194.300

Fecha de entrega aproximada: Marzo 2028

Financiación disponible. **Consultar condiciones.**

A photograph of a modern, multi-story apartment building with a dark grey facade and balconies. The building is partially obscured by a semi-transparent dark grey overlay. The text is centered over the building.

Muchas gracias,

FULL CONCRETE & TRENOMI/ARQ+

**Bes
ares.**