

A tall, modern building with a dark facade and large windows. The building is illuminated from within, showing warm interior lights. The ground floor features a coffee shop with a sign that reads "EASIDE COFFEE". A person is visible near the entrance. The building is set against a dark, cloudy sky. Trees are visible on either side of the building.

EEUU.

Estados Unidos 1525,
Capital Federal.



Desarrolla

FULL CONCRETE

Proyecto y dirección

TRENOMI/ARQ+

03



Las imágenes son exclusivamente de carácter ilustrativo. Las especificaciones y demás particularidades están sujetas a modificaciones.

Un espacio que inspira futuro.

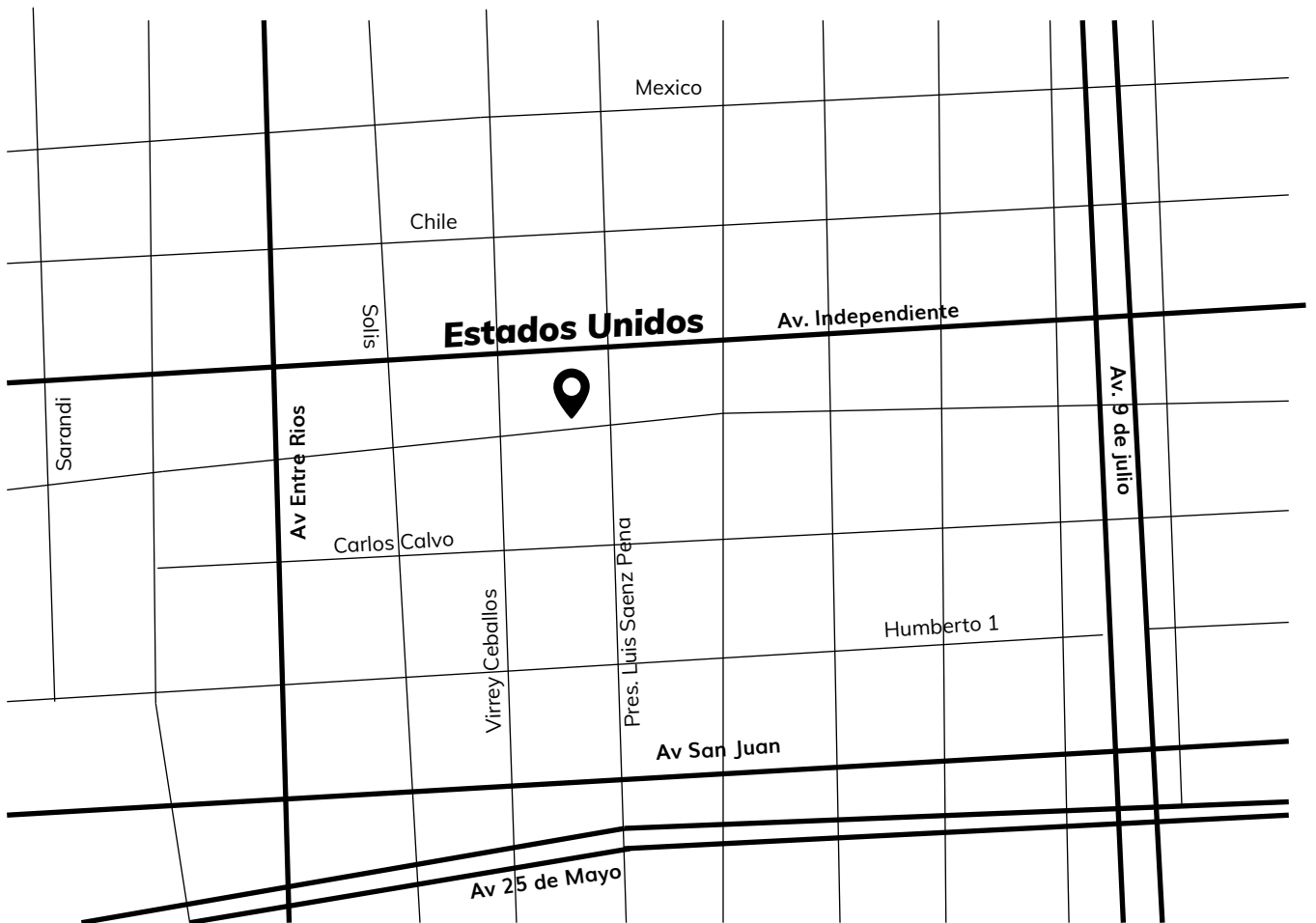
Una ubicación estratégica, en el corazón de la ciudad.


En la intersección entre historia y modernidad, este desarrollo se ubica sobre **Estados Unidos 1525**, una calle tranquila del barrio de San Cristóbal, rodeada de arquitectura clásica, cafés tradicionales y nuevas propuestas urbanas.


A pocos minutos del centro porteño y con excelentes accesos a las principales avenidas —Independencia, San Juan y Entre Ríos—, ofrece una conectividad ideal sin perder el encanto de un entorno residencial.


Su atmósfera combina vida barrial y ritmo cosmopolita, creando un equilibrio perfecto entre lo cotidiano y lo urbano.

Un espacio pensado para quienes buscan vivir cerca de todo, sin resignar calma ni estilo.



Estacion de Subte Linea H 

Estacion de Subte Linea E 

Hospital Santa Lucia 

Hospital Garrahan 

UADE 

Cafe Martinez 

Supermercado Dia 

Farmacy 

Estados Unidos 1525, Capital Federal.

Un barrio clásico con espíritu urbano. Sus calles tranquilas, edificios históricos y cafés de autor hacen de San Cristóbal un punto estratégico para vivir la ciudad.

A metros de Av. Independencia, San Juan y Entre Ríos, y con acceso al subte líneas E y H, combina movilidad, vida barrial y modernidad en perfecta armonía.

 **Estados Unidos**

05



Las imágenes son exclusivamente de carácter ilustrativo. Las especificaciones y demás particularidades están sujetas a modificaciones.



Las imágenes son exclusivamente de carácter ilustrativo. Las especificaciones y demás particularidades están sujetas a modificaciones.

EEUU.

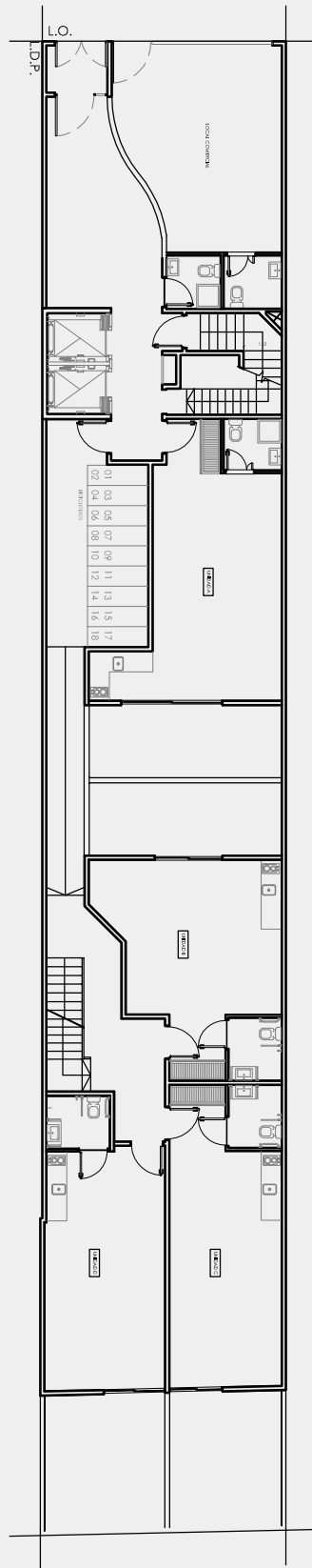
A modern outdoor patio at dusk. The scene features a dark, textured wall with two circular recessed lights. In the foreground, there are several light-colored, curved lounge chairs arranged around a low, dark coffee table. The ground is covered in small, light-colored pebbles. In the background, a dining table with chairs is visible under a covered area. The sky is a mix of dark blue and orange, with some clouds. The overall atmosphere is serene and contemporary.

PLANTAS.

Unidades

07

- Piso doce
- Piso once
- Piso diez
- Piso nueve
- Piso ocho
- Piso siete
- Piso seis
- Piso cinco
- Piso cuatro
- Piso tres
- Piso dos
- Piso uno
- Planta Baja**



08

Piso doce

Piso once

Piso diez

Piso nueve

Piso ocho

Piso siete

Piso seis

Piso cinco

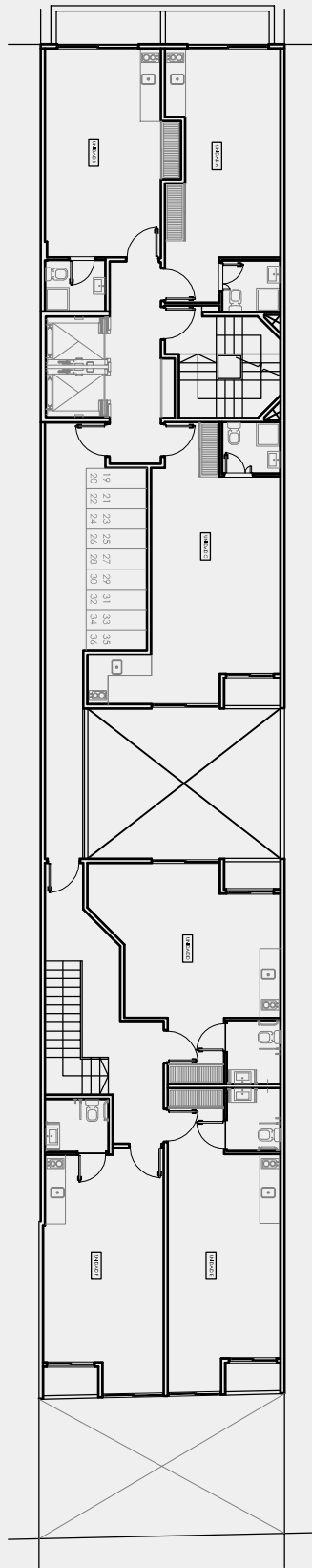
Piso cuatro

Piso tres

Piso dos

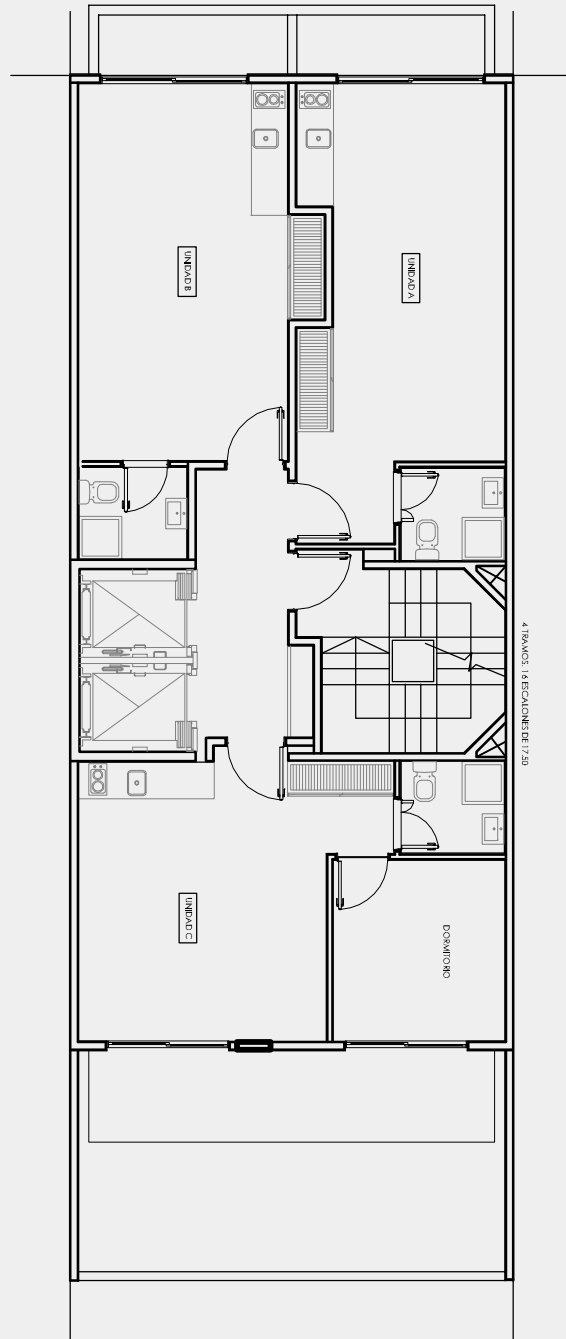
Piso uno

Planta Baja



09

- Piso doce
- Piso once
- Piso diez
- Piso nueve
- Piso ocho
- Piso siete
- Piso seis
- Piso cinco
- Piso cuatro
- Piso tres
- Piso dos**
- Piso uno
- Planta Baja



10

Piso doce

Piso once

Piso diez

Piso nueve

Piso ocho

Piso siete

Piso seis

Piso cinco

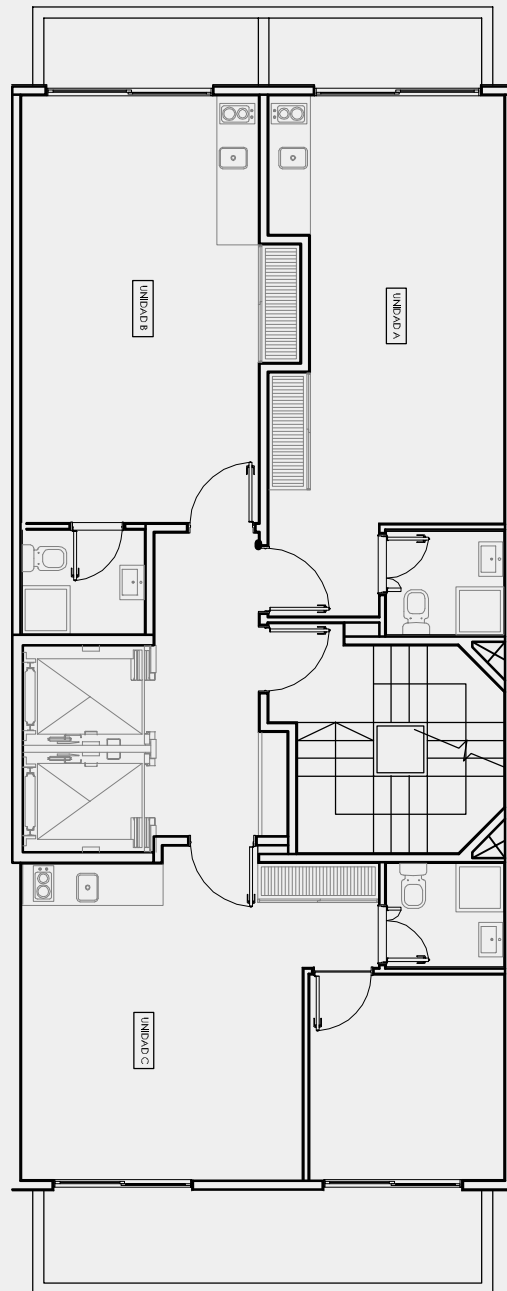
Piso cuatro

Piso tres

Piso dos

Piso uno

Planta Baja



11

Piso doce

Piso once

Piso diez

Piso nueve

Piso ocho

Piso siete

Piso seis

Piso cinco

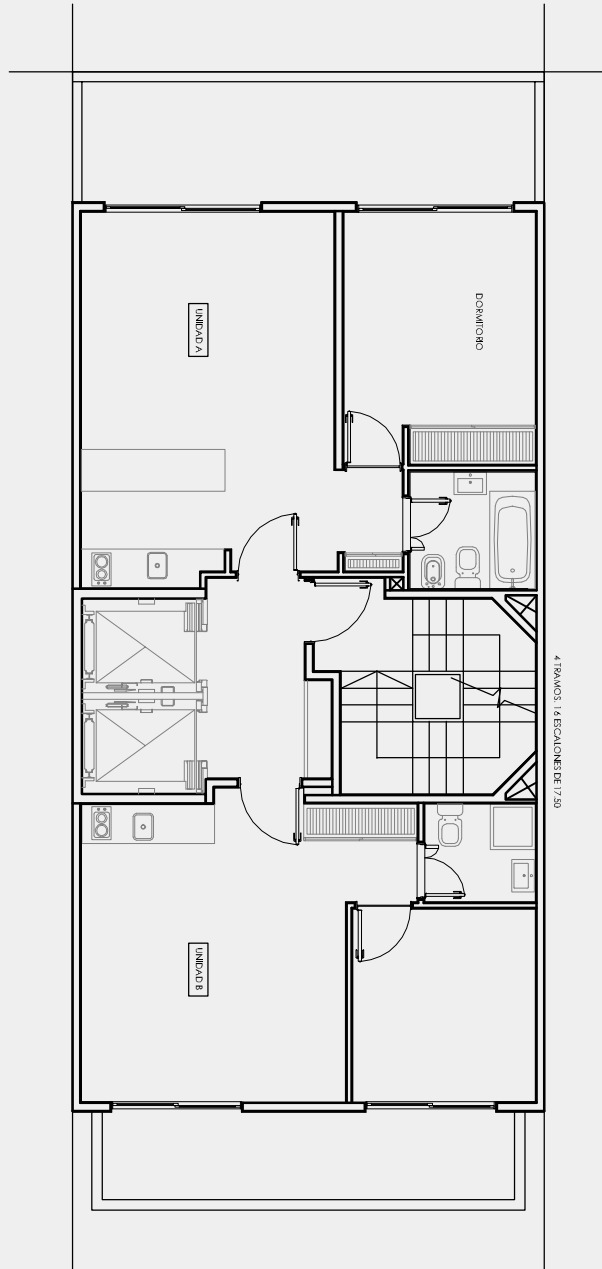
Piso cuatro

Piso tres

Piso dos

Piso uno

Planta Baja



12

Piso doce

Piso once

Piso diez

Piso nueve

Piso ocho

Piso siete

Piso seis

Piso cinco

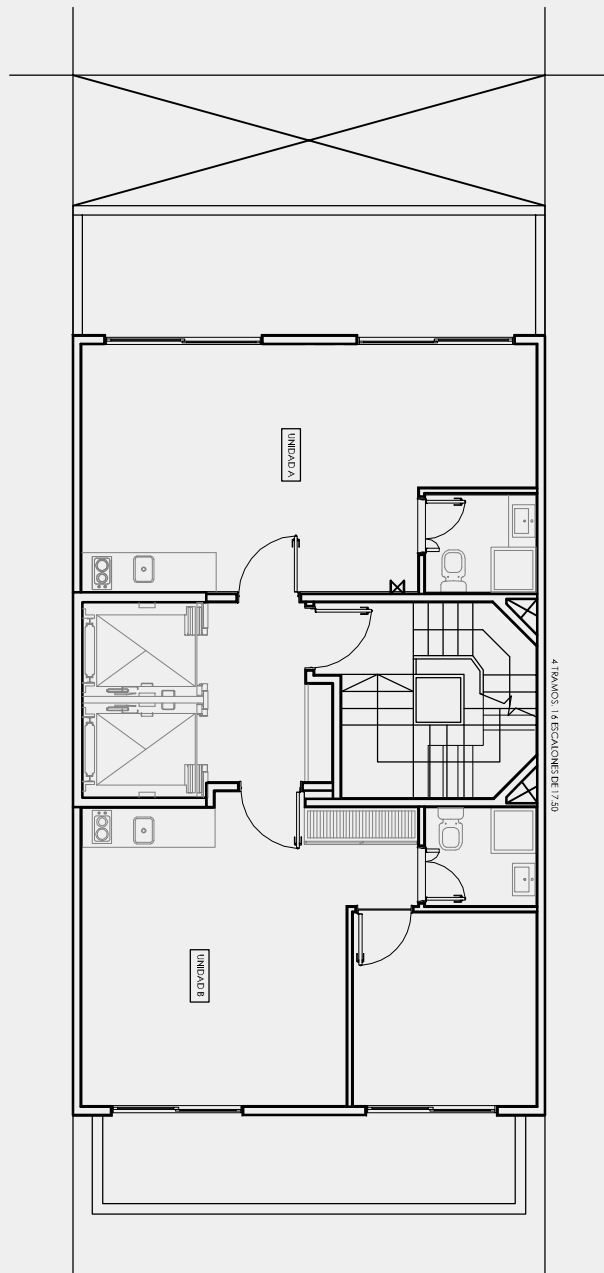
Piso cuatro

Piso tres

Piso dos

Piso uno

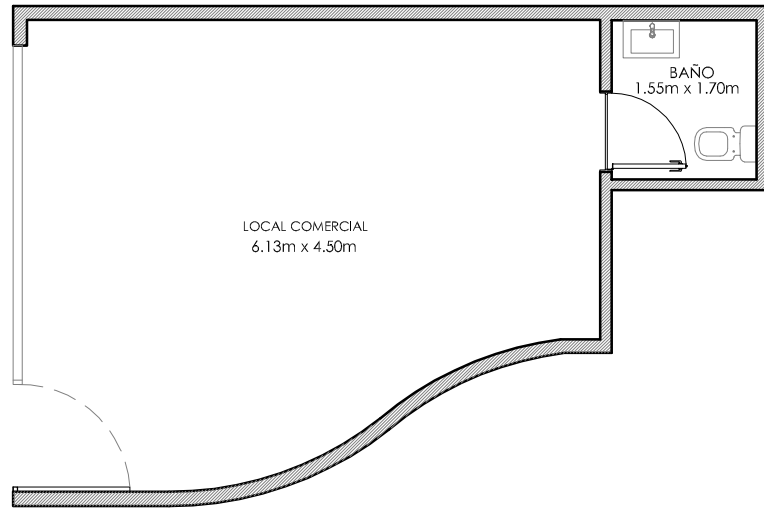
Planta Baja



UNIDADES.

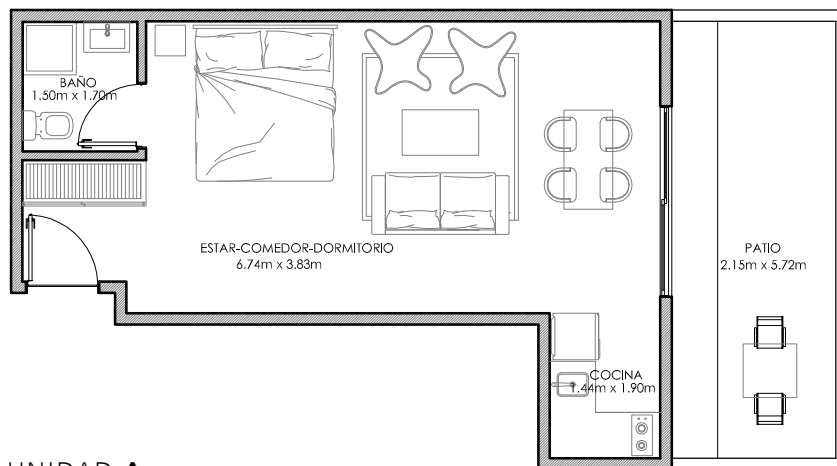


Planta Baja



LOCAL **COMERCIAL**

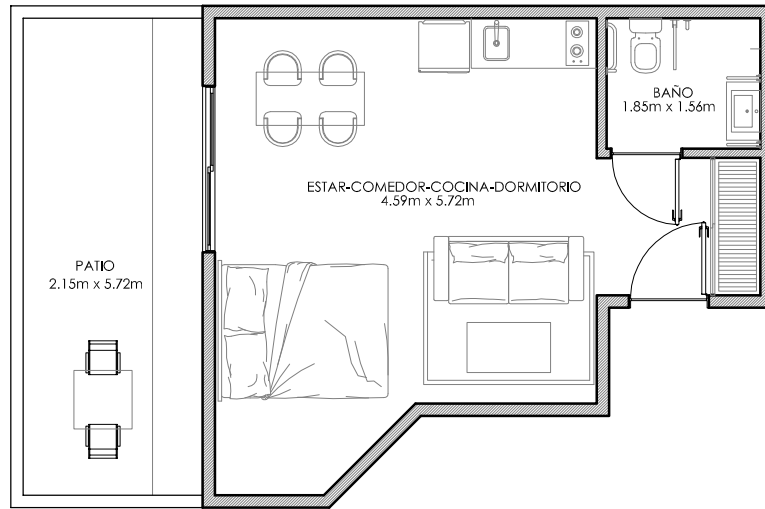
35 **35**
CUBIERTA TOTAL



UNIDAD **A**

38.40 **35** **50.70**
CUBIERTA EXPANSION TOTAL

Planta Baja



UNIDAD B

33.35 **12.30** **45.65**
 CUBIERTA EXPANSION TOTAL

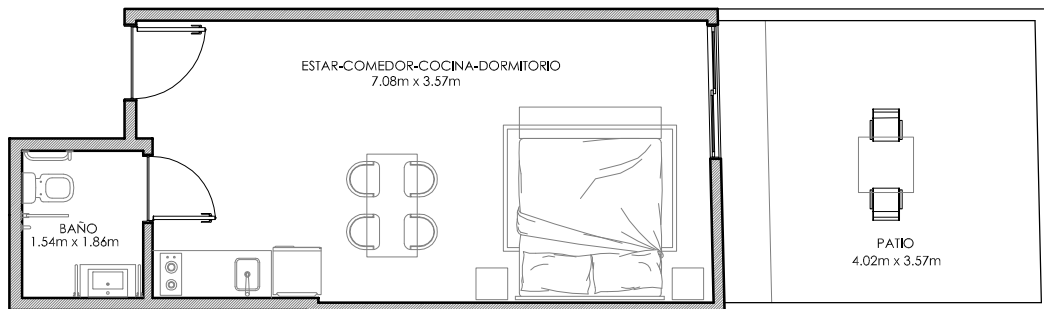


UNIDAD C

33.45 **13.30** **46.75**
 CUBIERTA EXPANSION TOTAL

16

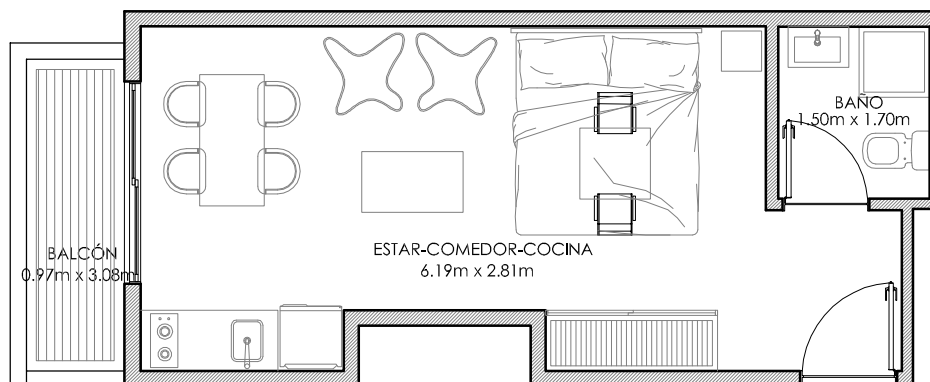
Planta Baja



UNIDAD **D**

32.20 **14.30** **46.50**
CUBIERTA EXPANSION TOTAL

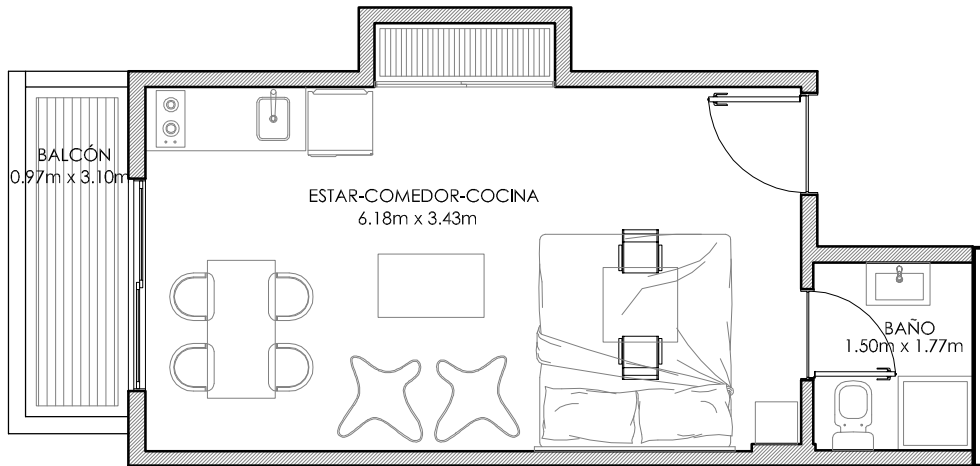
Piso uno



UNIDAD **A**

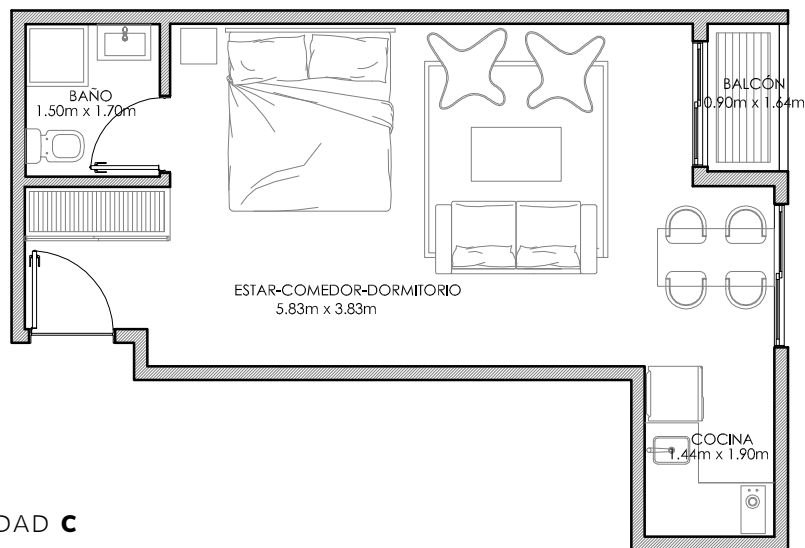
28.40 **3.85** **32.25**
CUBIERTA EXPANSION TOTAL

Piso uno



UNIDAD B

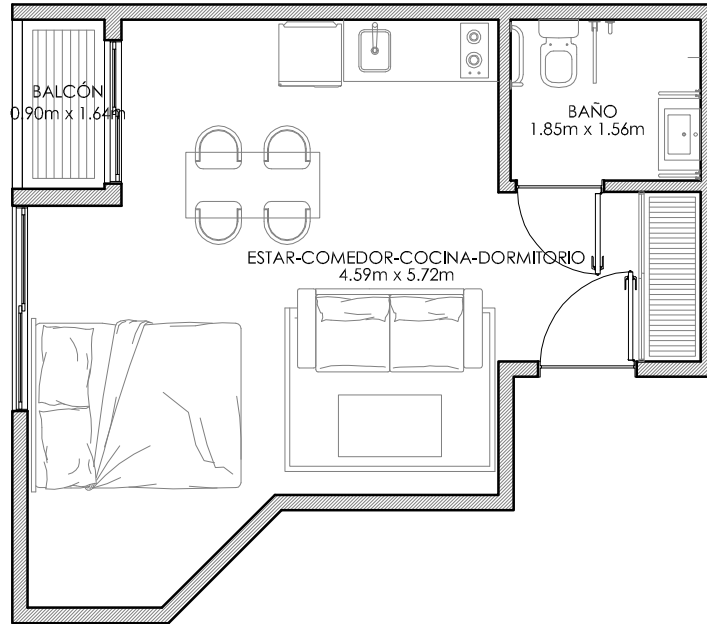
28.40 **3.85** **32.25**
 CUBIERTA EXPANSION TOTAL



UNIDAD C

36.80 **1.48** **38.28**
 CUBIERTA EXPANSION TOTAL

Piso uno



UNIDAD **D**

28.40 **3.85** **32.25**
 CUBIERTA EXPANSION TOTAL



UNIDAD **E**

31.85 **1.49** **33.34**
 CUBIERTA EXPANSION TOTAL

19

Piso uno

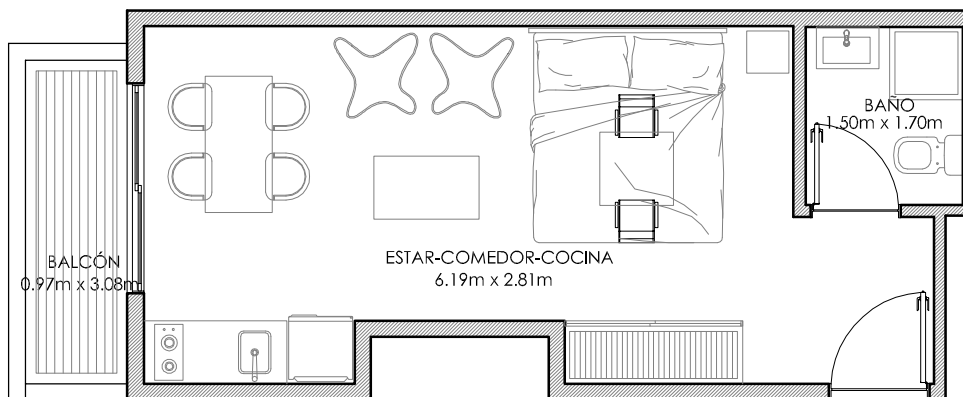


UNIDAD **F**

30.60 **1.50** **32.10**

CUBIERTA EXPANSION TOTAL

Piso dos



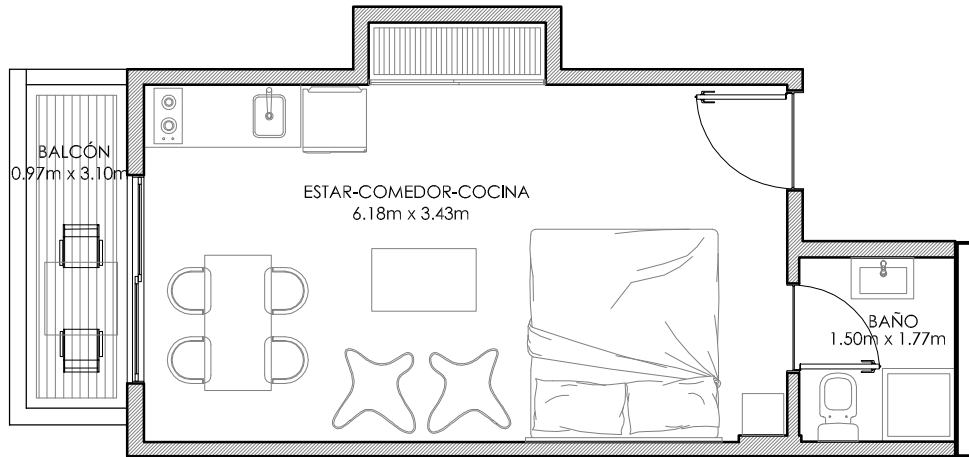
UNIDAD **A**

28.40 **3.85** **32.25**

CUBIERTA EXPANSION TOTAL

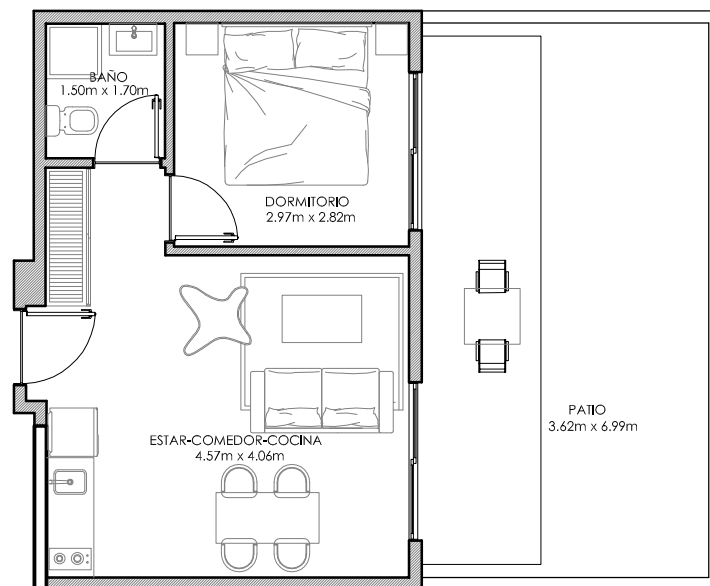
20

Piso dos



UNIDAD B

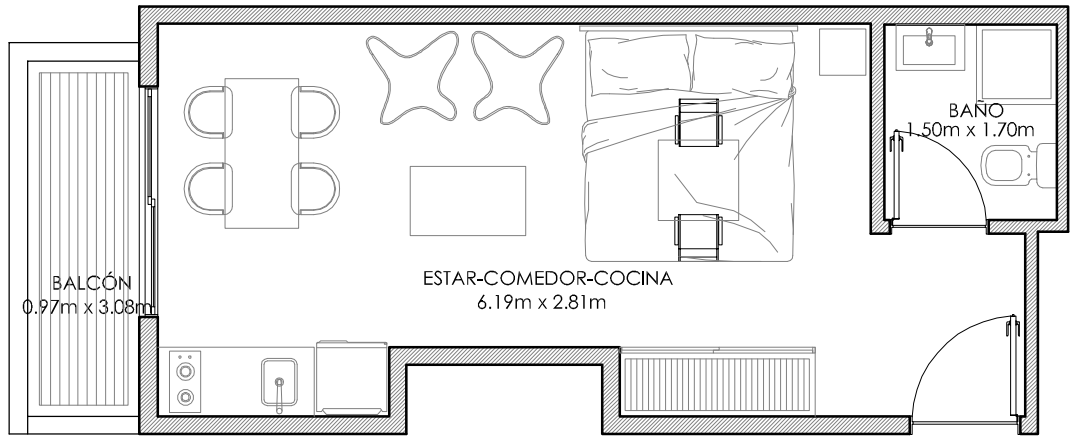
28.40 **3.85** **32.25**
CUBIERTA EXPANSION TOTAL



UNIDAD C

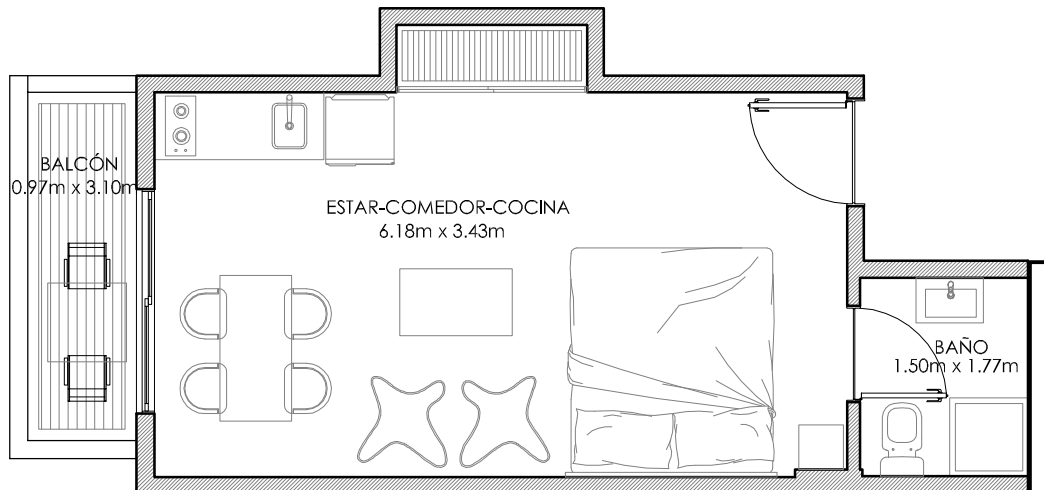
36 **26.35** **62.35**
CUBIERTA EXPANSION TOTAL

Piso tres al diez



UNIDAD **A**

28.40 **3.85** **32.25**
 CUBIERTA EXPANSION TOTAL



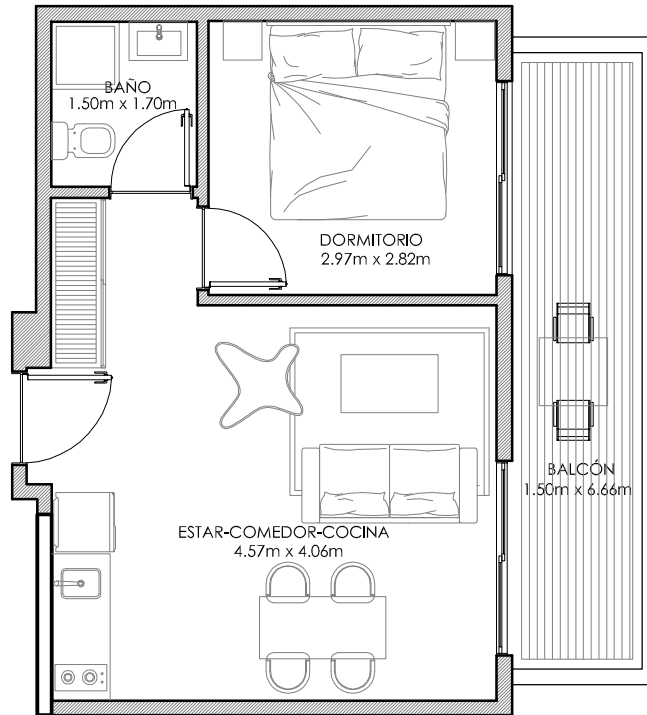
UNIDAD **B**

28.40 **3.85** **32.25**
 CUBIERTA EXPANSION TOTAL

Piso tres al diez

UNIDAD **C**

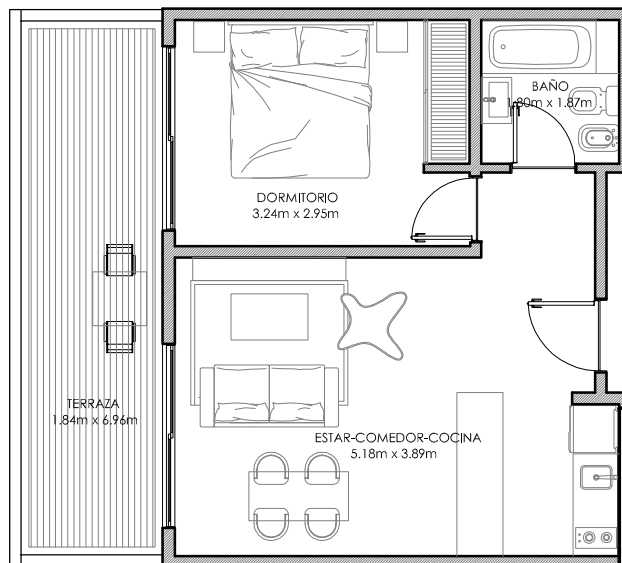
36
CUBIERTA
10
EXPANSION
46
TOTAL



Piso once

UNIDAD **A**

43.40
CUBIERTA
14
EXPANSION
57.40
TOTAL



23

Piso once

UNIDAD **B**

36

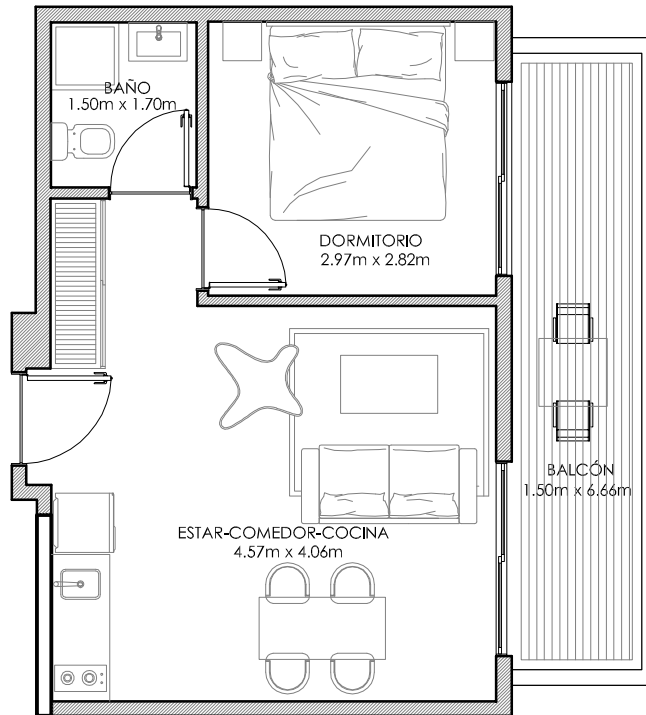
CUBIERTA

10

EXPANSION

46

TOTAL



Piso doce

UNIDAD **A**

30

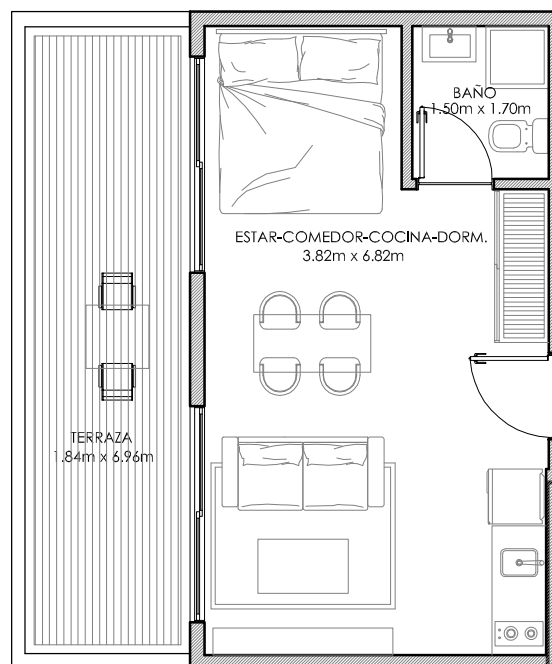
CUBIERTA

13.80

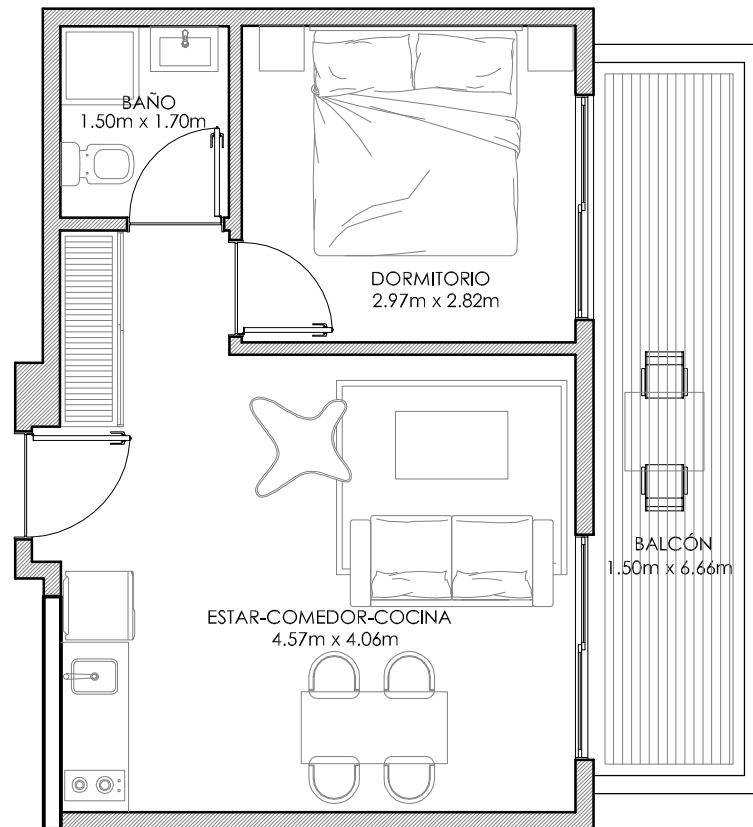
EXPANSION

43.80

TOTAL



Piso doce



UNIDAD **B**

36

CUBIERTA

10

EXPANSION

46

TOTAL

EEUU

Unidades a la venta

	UF	Baulera	Sup Cub.	Expansion	Total	Amb.	
Planta baja	Local	1	33,00	0,00	33,00	Local	USD 58.689
	A	1	38,40	12,30	50,70	Mono.	USD 83.134
	B	1	33,35	12,30	45,65	Mono.	USD 75.176
	C	1	33,45	13,30	46,75	Mono.	USD 75.353
Piso uno	A	1	28,40	03,85	32,25	Mono.	USD 58.317
	C	1	36,80	01,48	38,28	Mono.	USD 55.617
	D	1	31,75	01,48	33,23	Mono.	USD 58.092
	E	1	31,85	01,49	33,34	Mono.	USD 55.319
	F	1	30,60	01,50	32,10	Mono.	USD 50.974
Piso tres	C	1	36,00	10,00	46,00	2 Amb..	USD 84.636
Piso cuatro	C	1	36,00	10,00	46,00	2 Amb.	USD 86.735
Piso seis	B	1	28,40	03,85	32,25	Mono.	USD 60.469
	C	1	36,00	10,00	46,00	2 Amb.	USD 90.792
Piso siete	C	1	36,00	10,00	46,00	2 Amb.	USD 90.792
Piso ocho	C	1	36,00	10,00	46,00	2 Amb.	USD 92.331
Piso nueve	C	1	36,00	10,00	46,00	2 Amb.	USD 93.730
Piso diez	B	1	28,40	03,85	32,25	Mono.	USD 65.804
Piso doce	B	1	36,00	10,85	46,00	2 Amb.	USD 80.440

Entrega aproximada: Septiembre 2028

Financiación disponible. **Consultar condiciones.**

MUCHAS GRACIAS.

FULL CONCRETE & TRENOMI/ARQ+

EASIDE ● COFFEE

EEUU.