



# LAPRIDA 2475

**Laprida** 2475  
Vicente Lopez.

# 8

UNIDADES  
FUNCIONALES

# 75 – 83

METROS CUADRADOS  
DE SUPERFICIE

Un proyecto pensado para quienes valoran el equilibrio entre confort, diseño y ubicación. En el corazón de Florida, Vicente López, combina la tranquilidad de un entorno residencial con la cercanía a los principales accesos y servicios.

Espacios luminosos, funcionales y versátiles, creados para acompañar los nuevos modos de vivir.

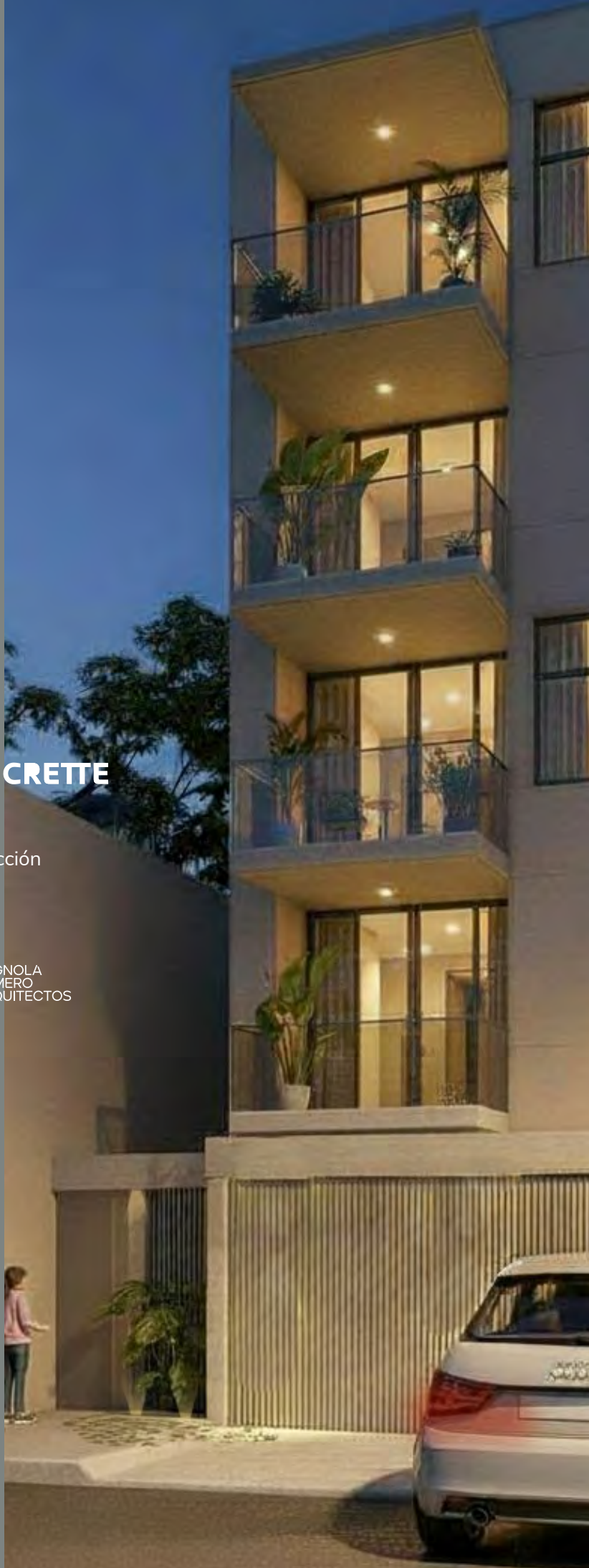
Desarrolla

**FULL CONCRETE**

Proyecto y dirección



TOGNOLA  
ROMERO  
ARQUITECTOS



---

LAPRIDA  
2475

# UN ESPACIO QUE **INSPIRA** BIENESTAR

Las imágenes son exclusivamente de carácter ilustrativo. Las especificaciones y demás particularidades están sujetas a modificaciones.

## **Una ubicación estratégica, donde la calma y la conexión se encuentran.**

Ubicado sobre **Laprida 2475**, en el corazón de Florida, Vicente López, este desarrollo combina lo mejor de la vida residencial con la comodidad urbana. Rodeado de calles arboladas, casas bajas y una atmósfera serena, ofrece un entorno ideal para quienes valoran la tranquilidad sin alejarse del movimiento de la ciudad.

A pocos minutos de avenidas principales como **Maipú y San Martín**, con fácil acceso a medios de transporte, colegios, espacios verdes y el centro comercial de Vicente López, brinda una conectividad fluida con toda la zona norte y la Capital.

Su entorno mezcla *tradición y modernidad*, con cafés, tiendas de diseño y propuestas gastronómicas que le dan vida al barrio.

Un lugar pensado para quienes buscan vivir en armonía, cerca de todo, pero con la calma de un hogar.













# UBICACIÓN

## LAPRIDA 2475

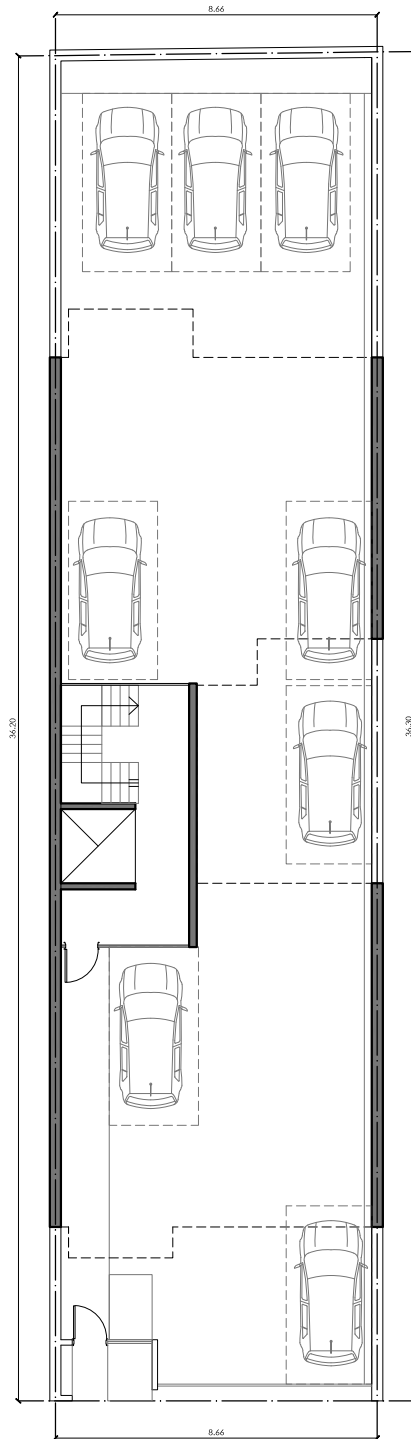


### ALREDEDORES

-  Plazoleta a 4 cuadras
-  Estacion de tren Juan B Justo
-  Fundacion hospitalaria
-  Lineas 184-203-21-314-130
-  Av. Maipu a 9 cuadras
-  Av. Gral Paz a 4 cuadras.
-  La Sarita Florida
-  Estadio Ciudad de Vte Lopez

# PLANTAS

# PLANTA BAJA



PISO CUATRO

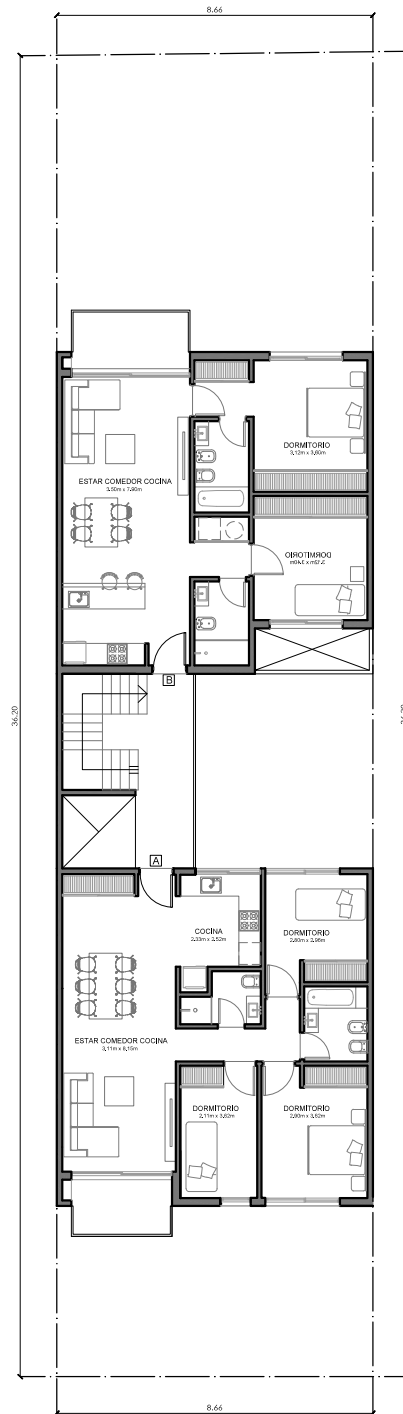
PISO TRES

PISO DOS

PISO UNO

PLANTA BAJA

# PISO 1 AL 4



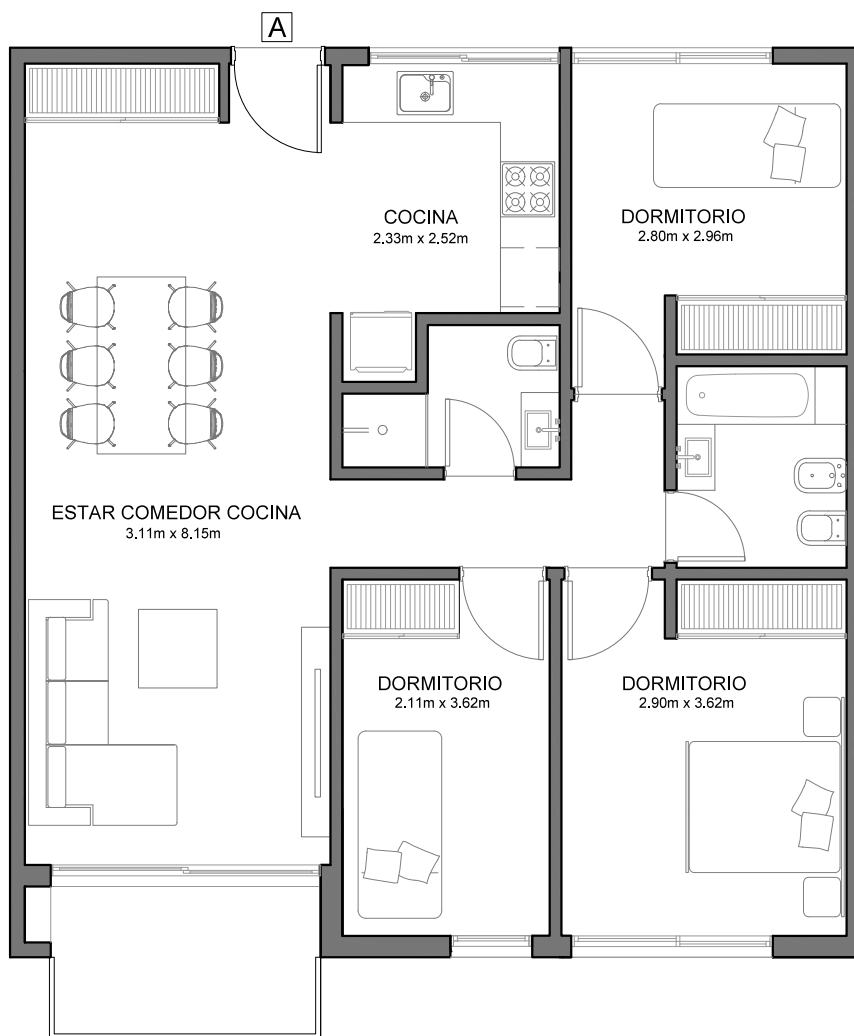
- PISO CUATRO
- PISO TRES
- PISO DOS
- PISO UNO
- PLANTA BAJA

# UNIDADES



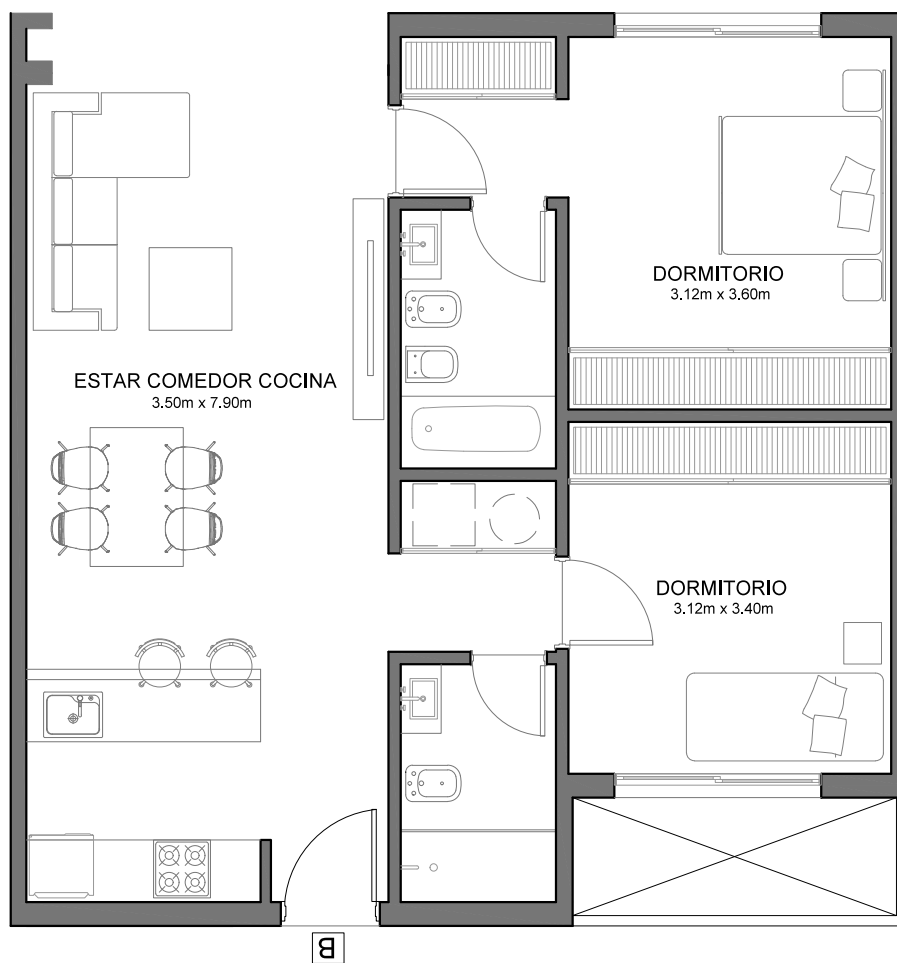
Las imágenes son exclusivamente de carácter ilustrativo. Las especificaciones y demás particularidades están sujetas a modificaciones.

# UNIDAD A



78      5      83  
CUBIERTOS      BALCONES      TOTAL

# UNIDAD B



**70**      **5**      **75**  
CUBIERTOS      BALCONES      TOTAL

# UNIDADES A LA VENTA

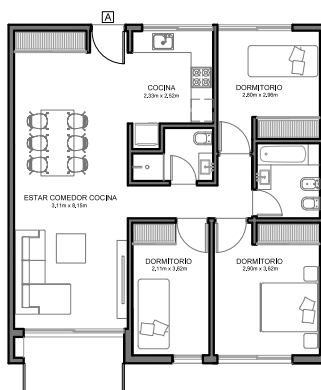
## UNIDAD A

78 CUBIERTOS    5 BALCONES    83 TOTAL

4 AMBIENTES

PISO 1- 4 DISPONIBLE

USD 178.450



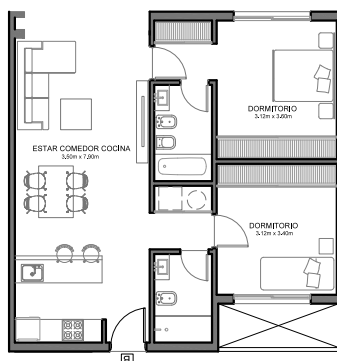
## UNIDAD B

70 CUBIERTOS    5 BALCONES    75 TOTAL

3 AMBIENTES

PISO 1- 4 DISPONIBLE

USD 161.250



Entrega aproximada: Agosto 2028

Financiación disponible. Consultar condiciones.



# MUCHAS GRACIAS.

FULL **CONCRETE** & TRENOMI/ARQ+