

OLAZÁBAL



OZB

Olazábal 4405, Villa Urquiza.

OZB



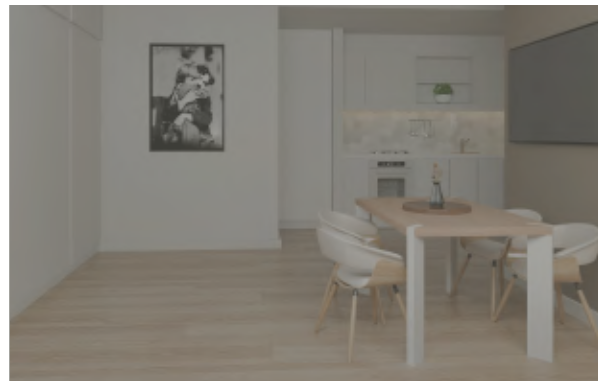
DESARROLLA
FULL CONCRETE

PROYECTO Y DIRECCIÓN
TRENOMI/ARQ+

El proyecto

En el corazón de **Villa Urquiza**, sobre la reconocida calle **Olazábal**, nace un desarrollo pensado para quienes buscan comodidad, estilo y una ubicación estratégica. Rodeado de cafés, comercios y propuestas gastronómicas, y a pasos de espacios verdes y plazas emblemáticas, este proyecto combina lo mejor de la vida barrial con la practicidad de una excelente conexión al resto de la ciudad.

El edificio ofrece unidades modernas y funcionales, con tipologías de 1 ambiente y 2 ambientes con balcón, diseñadas para aprovechar al máximo la luz natural y brindar un entorno confortable para vivir o invertir.





El barrio.

Villa Urquiza se distingue como uno de los barrios más tradicionales y a la vez dinámicos de la ciudad. Sus calles tranquilas y arboladas se combinan con una variada oferta comercial y gastronómica, generando un equilibrio único entre vida barrial y opciones modernas. Con plazas y espacios verdes que invitan a disfrutar al aire libre, y una ubicación estratégica con excelente conectividad, es elegido por quienes valoran calidad de vida, comodidad y un entorno seguro y consolidado.

Olazábal 4405



OZB

O Z B

Plantas

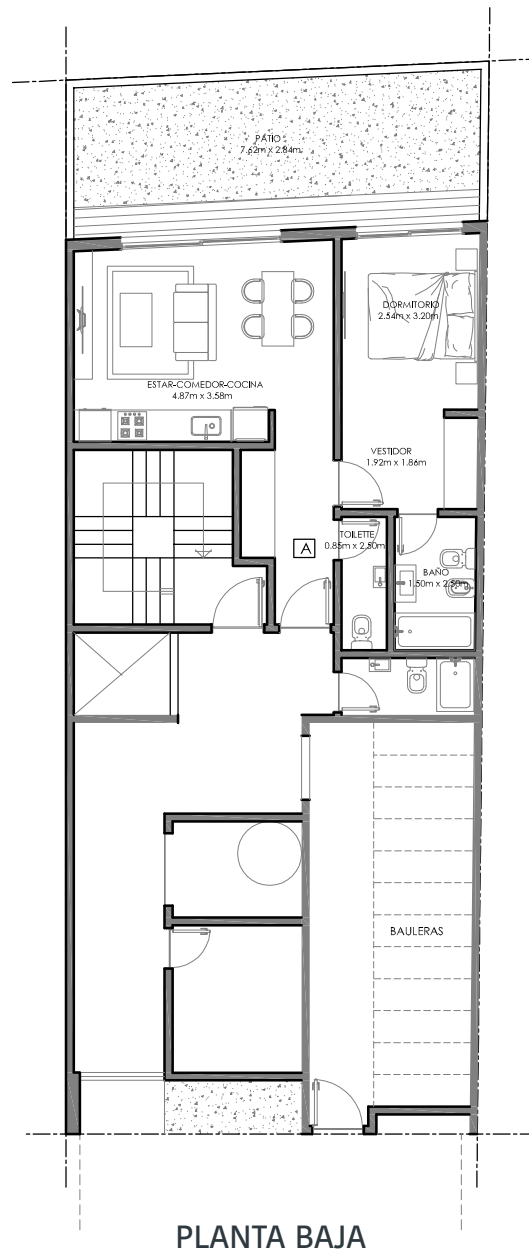
Las superficies son calculadas según datos provisorios que surgen del anteproyecto, podrán variar en función de la aprobación del mismo por la autoridad competente, y también con el proyecto definitivo, y su construcción una vez incorporada la estructura e instalaciones correspondientes. Se considerarán definitivas las que resulten del plano de subdivisión en propiedad horizontal que oportunamente se someterá a aprobación. Los metros cuadrados no incluyen superficies comunes de palieres, cajas de escalera, ascensores, hall de planta baja, portería, salas de máquinas, cocheras u otros espacios comunes del edificio. La superficie que surgirá de la escritura traslativa de dominio será la que surja del plano de mensura particular y de división en propiedad horizontal, la cual no incluirá ninguna de las paredes perimetrales, ni las divisorias de unidades linderas y de espacios comunes. Se incluyen provisoriamente los huecos, pases, conductos, etc. que atraviesen las unidades, hasta el dimensionamiento definitivo.

Ambientes: 2

Unidad: A

Sup Cubierta: 49m²
Expansión: 23m²

Total unidad: 72m²



Ambientes: 1

Unidad: A

Sup Cubierta: 35m²
Expansión: 8m²

Total unidad: 43m²

Ambientes: 1

Unidad: B

Sup Cubierta: 34m²
Expansión: 6m²

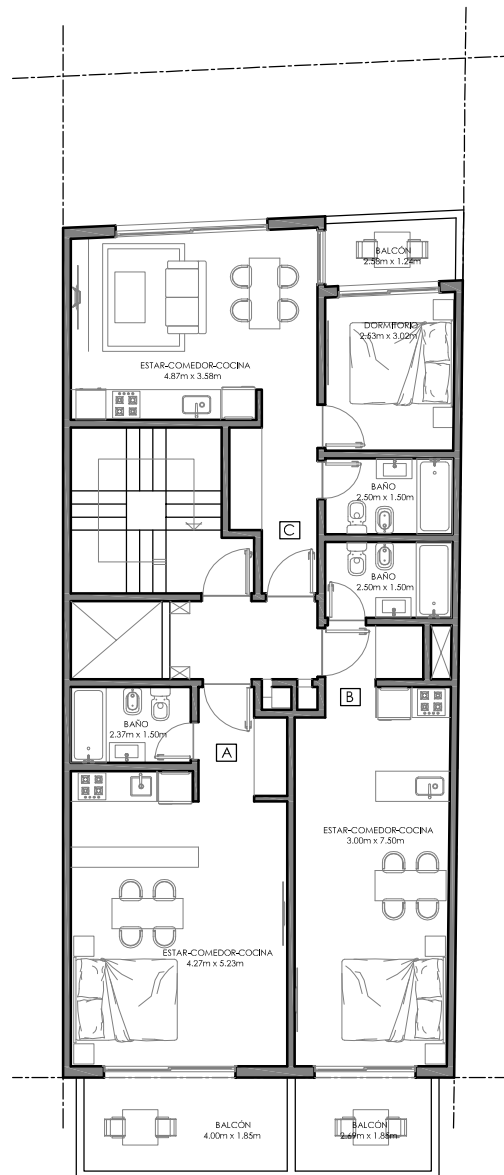
Total unidad: 40m²

Ambientes: 2

Unidad: C

Sup Cubierta: 41m²
Expansión: 3.80m²

Total unidad: 44.8m²



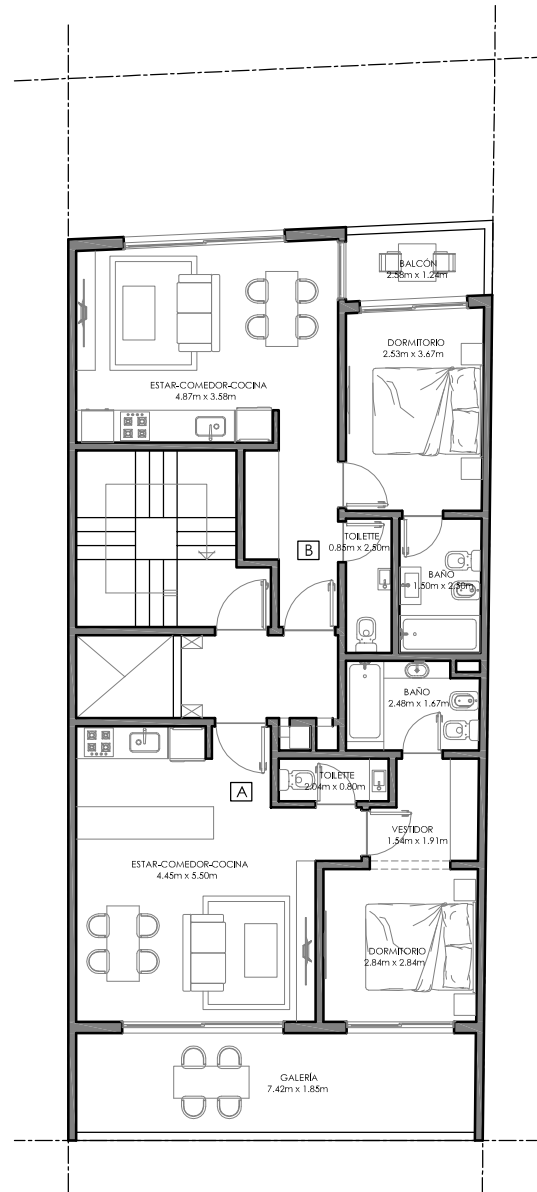
PLANTA TIPO 1º A 5º

Ambientes: 2**Unidad: A**

Sup Cubierta: 48m²
Expansión: 15m²

Total unidad: 63m²**Ambientes: 2****Unidad: B**

Sup Cubierta: 45m²
Expansión: 3.80m²

Total unidad: 48.8m²

PLANTA TIPO 6° A 7°

Ambientes: 2

Unidad: A

Sup Cubierta: 48m²
Expansión: 15m²

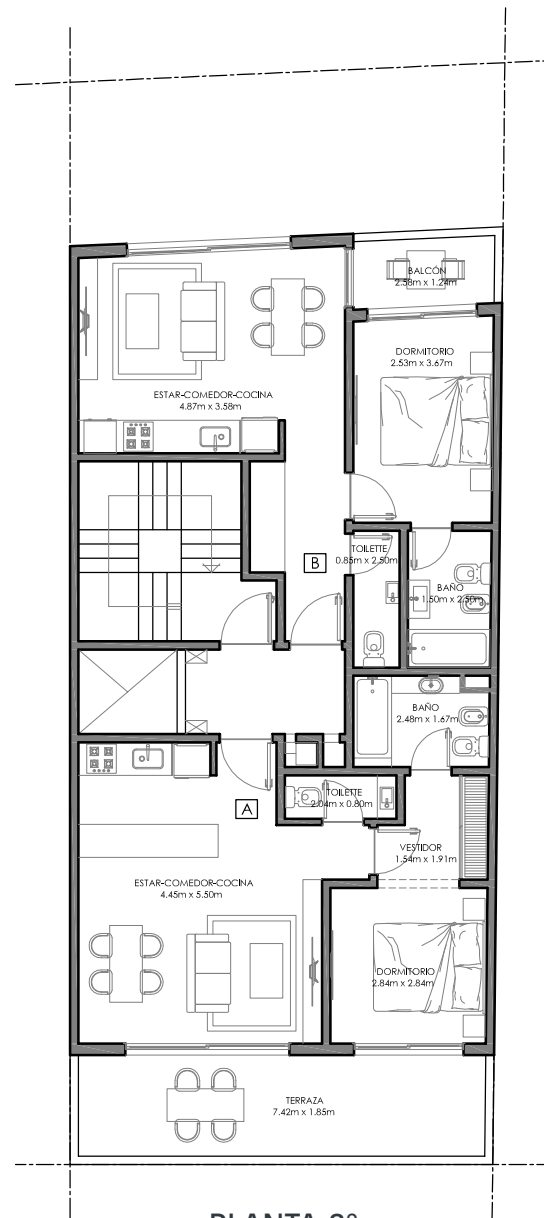
Total unidad: 63m²

Ambientes: 2

Unidad: B

Sup Cubierta: 45m²
Expansión: 3.80m²

Total unidad: 48.8m²



PLANTA 8°

Ambientes: 1

Unidad: A

Sup Cubierta: 32m²
Expansión: 15m²

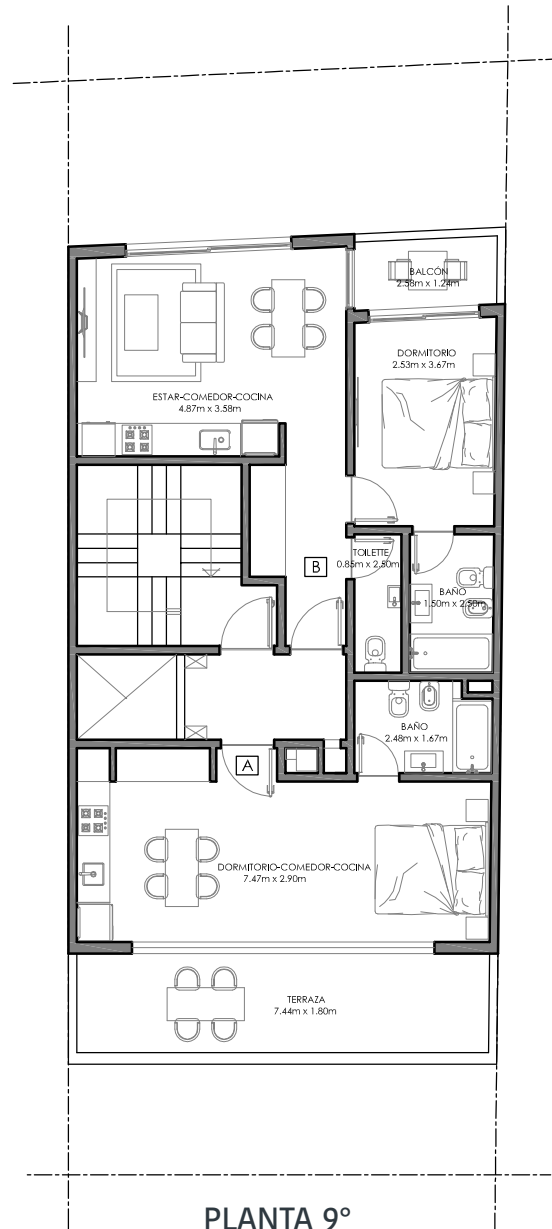
Total unidad: 47m²

Ambientes: 2

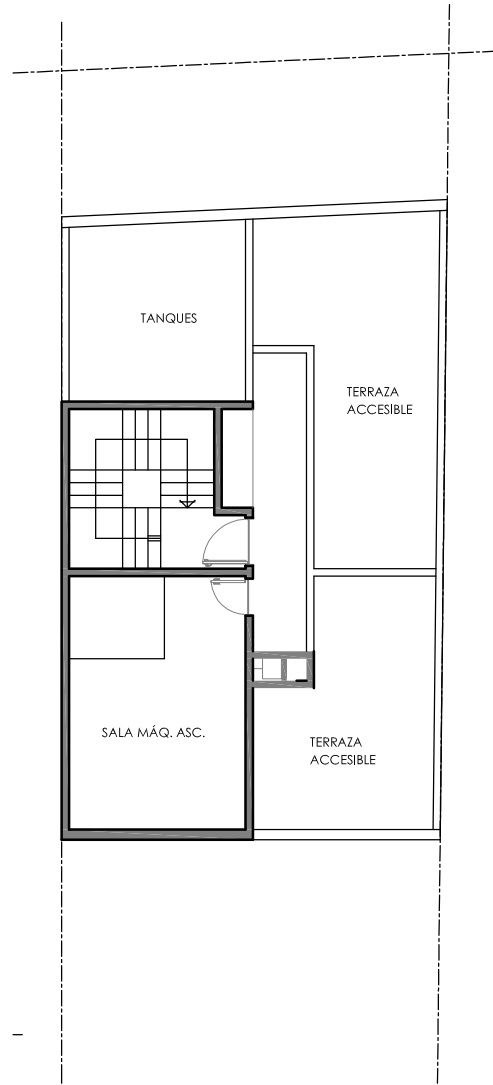
Unidad: B

Sup Cubierta: 45m²
Expansión: 3.80m²

Total unidad: 48.8m²



PLANTA 9°



PLANTA TERRAZA



Unidades a la venta

	UF	Baulera	Sup Cub.	Expansion	Total	Amb.	
Planta baja	A	1	49,00	23,00	72,00	2 Amb.	USD 190.800
Primer piso	B	1	34,00	06,00	40,00	Mono.	USD 96.000
Segundo piso	A	1	35,00	08,00	43,00	Mono.	USD 103.200
Tercer piso	A	1	35,00	08,00	43,00	Mono.	USD 107.500
	B	1	34,00	06,00	40,00	Mono.	USD 95.000
Cuarto piso	A	1	35,00	08,00	43,00	Mono.	USD 115.000
	B	1	34,00	06,00	40,00	Mono.	USD 100.700
Quinto piso	A	1	33,00	05,00	38,00	Mono.	USD 121.900
	B	1	37,00	09,00	46,00	Mono.	USD 100.700
	C	1	41,00	03,00	44,00	Mono.	USD 116.600
Septimo piso	A	1	48,00	15,00	63,00	2 amb.	USD 166.950
	B	1	45,00	03,80	48,80	2 amb.	USD 139.080
Octavo piso	A	1	48,00	15,00	63,00	2 amb.	USD 179.550
	B	1	45,00	03,80	48,80	2 amb.	USD 139.080
Noveno piso	A	1	32,00	15,00	47,00	Mono.	USD 133.950
	B	1	45,00	03,80	48,80	Mono.	USD 139.080

Entrega aproximada: Septiembre 2028

Los precios expresados son por pago al contado. **Consultar por planes de financiación.**



Muchas gracias.

FULL CONCRETE & TRENOMI/ARQ+

OZB